

Pipetite®

Vedação sanitária flexível para passagens de tubulações

O Pipetite® forma uma vedação sanitária, flexível e segura, permitindo a movimentação natural das tubulações sem comprometer a proteção da passagem.

Desenvolvido para ambientes que exigem higiene, resistência e facilidade de instalação, o Pipetite® é uma solução eficiente para vedação de passagens em paredes, pisos, tetos, painéis, tanques, vasos encamisados e áreas de difícil acesso.



Materiais

Produzido em silicone branco higiênico e aço inoxidável 316, o Pipetite® é compatível com soluções de limpeza utilizadas em ambientes industriais e sanitários.

Modelos

Os modelos Standard, ReBoot®, Multi Grommet e Flat possuem furos de fixação pré-perfurados.

Todos os produtos Pipetite® são autovedantes.

Tamanhos

Versões para tubos e tubulações de até 15" de diâmetro

Informações técnicas

- Faixa de temperatura: -40 °F a 500 °F
- Pipetite Standard e Grommet com classificação IP34
- Mini Grommets com classificação NEMA Tipo 4, Tipo 4X e Tipo 6
- Linhas moldadas que facilitam o corte e ajuste ao diâmetro da tubulação
- Anel de montagem em aço inox 316
- Solução flexível para permitir movimentação da tubulação

Aplicações

Indústrias de processo e salas limpas

Indicado para passagens em paredes, pisos e tetos, além de aplicações em vasos encamisados, tanques revestidos e pontos de difícil acesso.

HVAC e utilidades

Utilizado em conduítes e tubulações para vedar frestas, proteger contra condensação e melhorar o acabamento da instalação.

Instalações elétricas

Auxilia na organização de cabos e contribui para a proteção contra umidade.

Construção e infraestrutura

Pode ser utilizado para vedar aberturas, cobrir passagens e substituir flanges de telhado em determinadas aplicações.

Tecnologia e painéis

Aplicado na organização de cabos e na vedação de racks, painéis e gabinetes contra poeira, resíduos e outros elementos externos.



Conheça nossa
linha de produtos

Dimensões



STANDARD



FLAT



REBOOT®



SLEEVE BOOT



SLEEVE REBOOT®



GROMMET



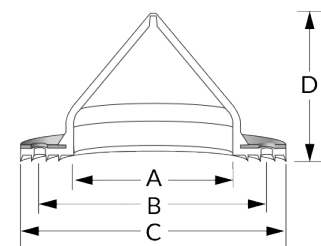
MINI GROMMET



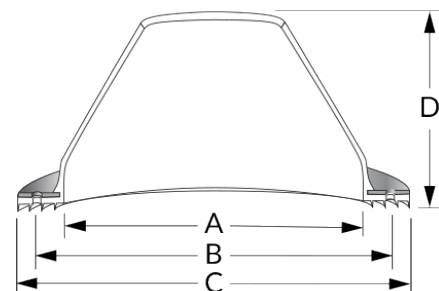
MULTI GROMMET

STANDARD PARA NOVAS INSTALAÇÕES

Tam.	Tubo OD	A	B	C	D	Furos	Item
1	0.00-1.00	1.18	2.24	2.76	2.05	4	PT1-000
1	0.75	1.18	2.24	2.76	1.42	4	PT1-075
1	1.00	1.18	2.24	2.76	1.26	4	PT1-100
2	0.00-2.50	2.52	3.58	4.17	2.36	4	PT2-000
2	1.00	2.52	3.58	4.17	1.89	4	PT2-100
2	2.00	2.52	3.58	4.17	1.38	4	PT2-200
3	0.00-3.74	3.94	5.04	5.79	3.07	6	PT3-000
3	3.00	3.94	5.04	5.79	1.61	6	PT3-300
4	2.76-5.31	5.51	6.61	7.36	2.52	6	PT4-000
4	4.00	5.51	6.61	7.36	2.05	6	PT4-400
5	3.94-7.09	7.09	8.39	9.33	3.15	10	PT5-000



TAMANHOS 1-3



TAMANHOS 4-9

Todas as dimensões são apresentadas em polegadas. Anel de montagem em calibre 19, com furos para parafusos de 0,177" de diâmetro. Os tamanhos 1, 2 e 3 são cones completos.

Os tamanhos de 4 a 9 não estão disponíveis como cones completos. A coluna D indica a altura máxima.



Conheça nossa
linha de produtos

Dimensões

REBOOT® PARA INSTALAÇÕES EXISTENTES							
Tam.	Tubo OD	A	B	C	D	Furos	Item
2	0.00-2.50	2.52	3.58	4.17	2.36	5	PTR2-000
3	0.00-3.74	3.94	5.04	5.79	3.07	7	PTR3-000
4	2.76-5.31	5.51	6.61	7.36	2.52	7	PTR4-000
5	3.94-7.09	7.09	8.39	9.33	3.15	10	PTR5-000
7	4.92-10.83	11.02	12.25	13.28	5.12	14	PTR7-000
9	6.50-15.00	17.09	18.39	19.31	7.87	20	PTR9-000

Todas as dimensões são apresentadas em polegadas. Anel de montagem em calibre 19, com furos para parafusos de 0,177" de diâmetro. Os tamanhos 2 e 3 são cones completos. Os tamanhos de 4 a 9 não estão disponíveis como cones completos. Os tamanhos 7 e 9 podem ser usados como Standard ou ReBoot. A coluna D indica a altura máxima.

FLAT PARA NOVAS INSTALAÇÕES								
	Tubo OD	A	B	C	D	Furos	Item	Item - CINZA
1	0.00-1.00	1.18	2.24	2.75	.39	4	PTF1-000	N/A
2*	0.00-2.50	2.52	3.58	4.17	.39	4	PTF2-000	PTF2-GRAY
3*	0.00-3.74	3.93	5.04	5.79	.39	6	PTF3-000	PTF3-GRAY
4*	0.00-5.31	5.51	6.61	7.36	.39	6	PTF4-000	PTF4-GRAY

Todas as dimensões são apresentadas em polegadas. Anel de montagem em calibre 19, com furos para parafusos de 0,177" de diâmetro. A coluna D indica a altura máxima.

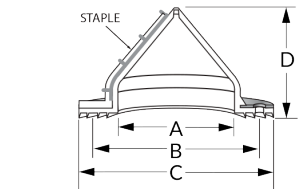
SLEEVE BOOT PARA NOVAS TRANSIÇÕES TUBO-EM-TUBO						
Tam.	Sleeve OD	Tubo OD	A	B	C	Item
1	4	0.0-3.5	3.54	4.02	4.41	PTS1-000
2	6	0.0-5.5	5.55	6.02	5.91	PTS2-000
3	8	0.0-7.0	7.76	8.23	7.52	PTS3-000

Todas as dimensões são apresentadas em polegadas.

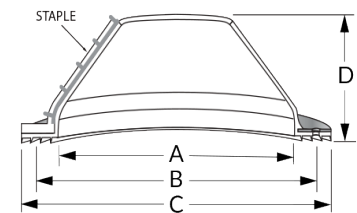
SLEEVE REBOOT® PARA TRANSIÇÕES TUBO-EM-TUBO EXISTENTES						
Tam.	Sleeve OD	Tubo OD	A	B	C	Item
1	4	0.0-3.8	3.82	4.21	4.57	PTS1-000

Todas as dimensões são apresentadas em polegadas.

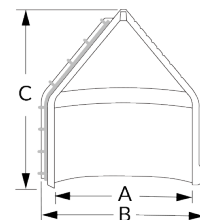
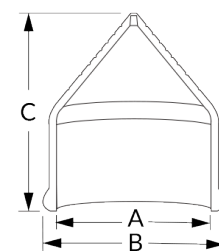
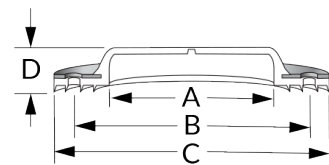
ANCORAGENS PARA MONTAGEM DOS MODELOS PIPETITE STANDARD, FLAT, MULTI GROMMET E REBOOT		
Ancoragem	Tipos de superfície	Item
1	CONCRETO, TIJOLO	PTA-1
2	PAINÉIS, PAREDES FINAS, CONCRETO, TIJOLO	PTA-2



TAMANHOS 2-3



TAMANHOS 4-9



ANCORAGEM 1



ANCORAGEM 2



Conheça nossa
linha de produtos

Dimensões

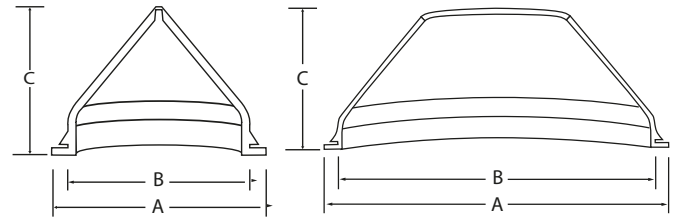
GROMMET

PARA GABINETES, PAINÉIS E INVÓLUCROS

Tam.	Tubo OD	A	B	C	Item
1	0.00-1.00	1.89	1.38	2.12	PTG1-000
2	0.00-2.56	3.23	2.75	2.50	PTG2-000
3	0.00-3.74	4.72	4.00	3.25	PTG3-000
4	2.76-5.31	6.30	5.75	2.50	PTG4-000
5	3.94-7.09	7.95	7.25	3.12	PTG5-000

Todas as dimensões são apresentadas em polegadas. Os Grommets são compatíveis com espessuras de parede de calibre 18 a calibre 11, ou seja, de 0,048" a 0,120".

Os tamanhos 1, 2 e 3 são cones completos. Os tamanhos 4 e 5 não estão disponíveis como cones completos. A coluna C indica a altura máxima.



TAMANHOS 1-3

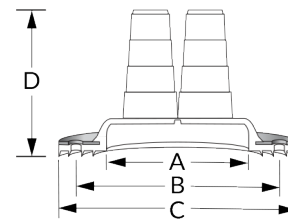
TAMANHOS 4-5

MULTI GROMMET

PARA APLICAÇÕES COM MÚLTIPLOS CABOS EM GABINETES OU PAREDES

Tam.	Tubo OD	A	B	C	D	Item
1	0.25-0.50	1.22	2.23	2.76	1.70	PT1-MG

Todas as dimensões são apresentadas em polegadas. Anel de montagem em calibre 19, com furos para parafusos de 0,177" de diâmetro.



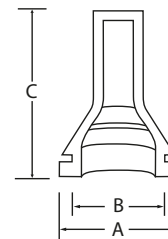
MINI GROMMET

CLASSIFICAÇÃO NEMA PARA INVÓLUCROS TIPO 4, TIPO 4X E TIPO 6

Tam.	Tubo OD	A	B	C	Item
1	0.25	0.87	0.63	1.31	PTMG-1
2	0.31	0.87	0.63	1.25	PTMG-2
3	0.38	0.87	0.63	1.25	PTMG-3
4	0.50	0.87	0.63	1.12	PTMG-4

Todas as dimensões são apresentadas em polegadas. Os Grommets são compatíveis com espessuras de parede de calibre 18 a calibre 11, ou seja, de 0,048" a 0,120".

A coluna C indica a altura máxima.



Conheça nossa
linha de produtos