

Data Sheet

Linha Sanitária

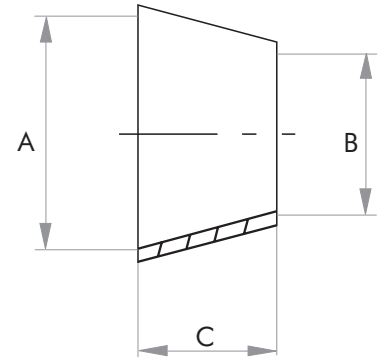
Conexões Tubulares



Redução concêntrica - solda

reducer-DIN-welding ends

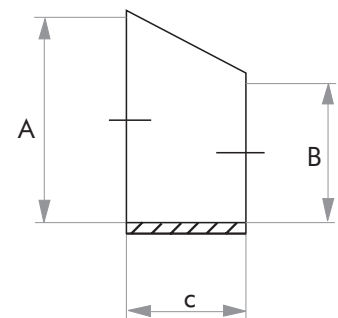
DN	Art. -Nr.	A	B	C	D	E	G (Kg)
1 1/4" / 1"	322Z	29,3	22,9	11,5			0,02
1 1/2" / 1"	"	35,1	22,9	22			0,03
1 1/2" / 1 1/4"	"	35,1	29,3	10,5			0,04
2" / 1"	"	47,8	22,9	45			0,08
2" / 1 1/4"	"	47,8	29,3	33			0,08
2" / 1 1/2"	"	47,8	35,1	23			0,09
2 1/2" / 1"	"	60,5	22,9	68			0,13
2 1/2" / 1 1/4"	"	60,5	29,3	56			0,12
2 1/2" / 1 1/2"	"	60,5	35,1	45,5			0,11
2 1/2" / 2"	"	60,5	47,8	23			0,09
3" / 1"	"	73,1	22,9	89			0,20
3" / 1 1/4"	"	73,1	29,3	77			0,18
3" / 1 1/2"	"	73,1	35,1	67			0,16
3" / 2"	"	73,1	47,8	44			0,12
3" / 2 1/2"	"	73,1	60,5	21			0,11
4" / 1"	"	97,6	22,9	135			0,37
4" / 1 1/4"	"	97,6	29,3	123			0,36
4" / 1 1/2"	"	97,6	35,1	113			0,32
4" / 2"	"	97,6	47,8	90			0,29
4" / 2 1/2"	"	97,6	60,5	67			0,24
4" / 3"	"	97,6	73,1	46			0,17



Redução excêntrica - solda

reducer-inch-welding ends-exc.

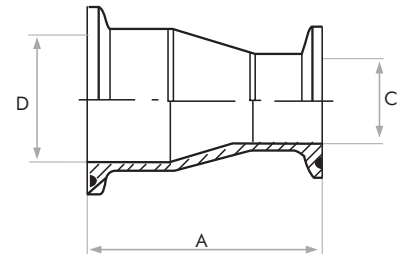
DN	Art. -Nr.	A	B	C	D	E	G (Kg)
1 1/4" / 1"	322Zex	29,3	22,9	12			0,04
1 1/2" / 1"	"	35,1	22,9	23			0,05
1 1/2" / 1 1/4"	"	35,1	29,3	11			0,07
2" / 1"	"	47,8	22,9	47			0,08
2" / 1 1/2"	"	47,8	35,1	24			0,07
2 1/2" / 1 1/2"	"	60,5	35,1	48			0,17
2 1/2" / 2"	"	60,5	47,8	24			0,11
3" / 2"	"	73,1	47,8	46			0,20
3" / 2 1/2"	"	73,1	60,5	22			0,13
4" / 2 1/2"	"	97,6	60,5	70			0,34
4" / 3"	"	97,6	73,1	48			0,21



Redução concêntrica - clamp / clamp

reducer-inch-CC

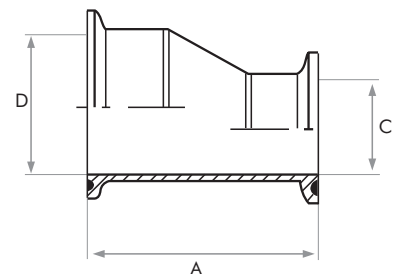
DN	Art . -Nr .	A	B	C	D	E	G (Kg)
1½" / 1"	344 Z	65		22,9	35,1		0,15
2" / 1"	344 Z	88		22,9	47,8		0,22
2" / 1½"	344 Z	66		35,1	47,8		0,22
2½" / 1½"	344 Z	95,5		35,1	60,5		0,25
2½" / 2"	344 Z	72,5		47,8	60,5		0,26
3" / 2"	344 Z	93,5		47,8	73,1		0,36
3" / 2½"	344 Z	77		60,5	73,1		0,35
4" / 2½"	344 Z	123		60,5	97,6		0,56
4" / 3"	344 Z	102		73,1	97,6		0,56



Redução excêntrica - clamp / clamp

reducer-DIN-CC-exc.

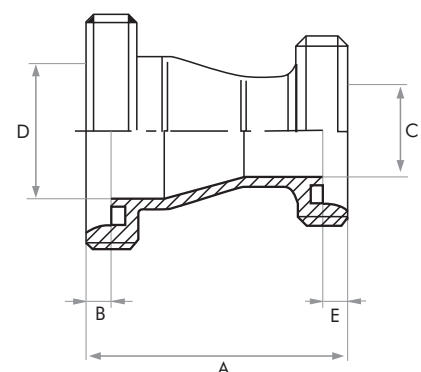
DN	Art . -Nr .	A	B	C	D	E	G (Kg)
1½" x 1"	344 ex	65		22,9	35,1		0,16
2" x 1½"	344 ex	66		35,1	47,8		0,18
2½" x 1½"	344 ex	102		35,1	60,5		0,31
2½" x 2"	344 ex	79		47,8	60,5		0,28
3" x 2"	344 ex	107		47,8	73,1		0,48
3" x 2½"	344 ex	84		60,5	73,1		0,44
4" x 2½"	344 ex	120		60,5	97,6		0,66
4" x 3"	344 ex	92		73,1	97,6		0,52



Redução concêntrica - macho / macho DIN

reducer-DIN-male ends

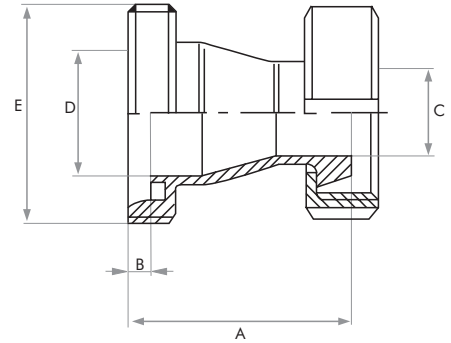
DN	Art . -Nr .	A	B	C	D	E	G (Kg)
1¼" x 1"	355	62	7	22,9	29,3	7	0,29
1½" x 1"	355	73	7	22,9	35,1	7	0,32
1½" x 1¼"	355	65	7	29,3	35,1	7	0,37
2" x 1¼"	355	88	7	29,3	47,8	7	0,45
2" x 1½"	355	78	7	35,1	47,8	7	0,51
2½" x 1½"	355	109	8	35,1	60,5	7	0,62
2½" x 2"	355	89	8	47,8	60,5	7	0,70
3" x 2"	355	116	8	47,8	73,1	7	0,87
3" x 2½"	355	92	8	60,5	73,1	8	1,07
4" x 2½"	355	131	10	60,5	97,6	8	1,39
4" x 3"	355	109	10	73,1	97,6	8	1,45



Redução concêntrica - macho / niple + porca DIN

reducer-DIN-male/liner

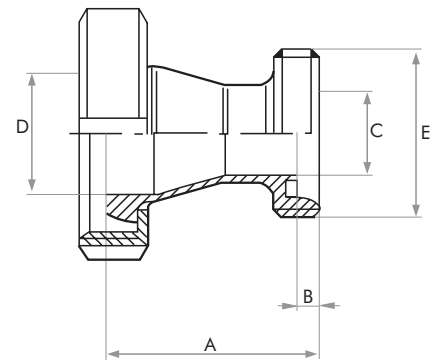
DN	Art . -Nr .	A	B	C	D	E	G (Kg)
1¼" x 1"	356	55	7	22,9	29,3	58x1/6"	0,35
1½" x 1"	356	66	7	22,9	35,1	65x1/6"	0,45
1½" x 1¼"	356	58	7	29,3	35,1	65x1/6"	0,50
2" x 1¼"	356	81	7	29,3	47,8	78x1/6"	0,57
2" x 1½"	356	71	7	35,1	47,8	78x1/6"	0,64
2½" x 1½"	356	102	8	35,1	60,5	95x1/6"	0,73
2½" x 2"	356	82	8	47,8	60,5	95x1/6"	0,87
3" x 2"	356	109	8	47,8	73,1	110x1/4"	1,05
3" x 2½"	356	84	8	60,5	73,1	110x1/4"	1,35
4" x 2½"	356	123	10	60,5	97,6	130x1/4"	1,43
4" x 3"	356	101	10	73,1	97,6	130x1/4"	1,10



Redução concêntrica - niple + porca / macho DIN

reducer-DIN-liner/male

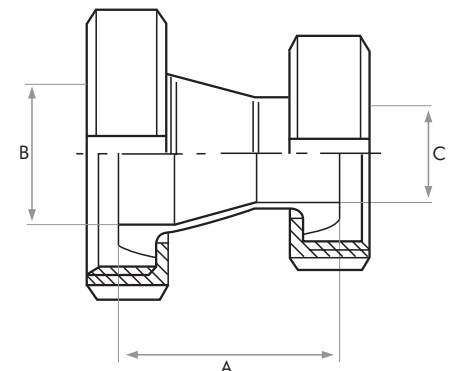
DN	Art . -Nr .	A	B	C	D	E	G (Kg)
1¼" x 1"	365	55	7	22,9	29,3	52x1/6"	0,43
1½" x 1"	365	66	7	22,9	35,1	52x1/6"	0,50
1½" x 1¼"	365	58	7	29,3	35,1	58x1/6"	0,51
2" x 1¼"	365	81	7	29,3	47,8	58x1/6"	0,65
2" x 1½"	365	71	7	35,1	47,8	65x1/6"	0,85
2½" x 1½"	365	101	7	35,1	60,5	65x1/6"	1,00
2½" x 2"	365	81	7	47,8	60,5	78x1/6"	1,05
3" x 2"	365	108	7	47,8	73,1	78x1/6"	1,15
3" x 2½"	365	84	8	60,5	73,1	78x1/6"	1,50
4" x 2½"	365	121	8	60,5	97,6	95x1/6"	1,92
4" x 3"	365	99	8	73,1	97,6	110x1/4"	1,95



Redução concêntrica - niple + porca / niple + porca DIN

reducer-DIN-liner/liner

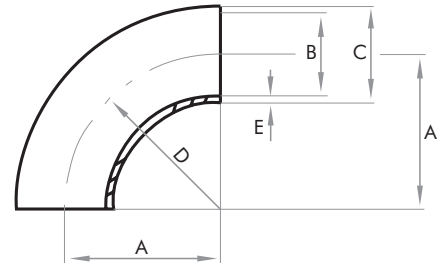
DN	Art . -Nr .	A	B	C	D	E	G (Kg)
1¼" x 1"	366	48	29,3	22,9			0,45
1½" x 1"	366	59	35,1	22,9			0,67
1½" x 1¼"	366	51	35,1	29,3			0,72
2" x 1¼"	366	74	47,8	29,3			0,97
2" x 1½"	366	64	47,8	35,1			1,03
2½" x 1½"	366	94	60,5	35,1			1,50
2½" x 2"	366	74	60,5	47,8			1,34
3" x 2"	366	101	73,1	47,8			1,65
3" x 2½"	366	76	73,1	60,5			1,97
4" x 2½"	366	113	97,6	60,5			2,00
4" x 3"	366	91	97,6	73,1			2,42



Curva 90° - polegada OD - solda

bend 90 degree-inch-welding ends

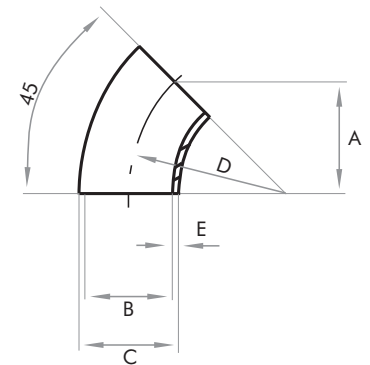
DN	Art . -Nr .	A	B	C	D	E	G (Kg)
1"	422 Z	38,1	22,4	25,4	38,1	1,5	0,05
1½"	"	57,2	35,1	38,1	57,2	1,5	0,10
2"	"	76,2	47,8	50,8	76,2	1,5	0,20
2½"	"	95,3	59,5	63,5	95,3	2,0	0,40
3"	"	114,3	72,2	76,2	114,3	2,0	0,61
4"	"	152,4	97,6	101,6	152,4	2,0	1,04
5"	"	186,0	123,0	127,0	186,0	2,0	1,90
6"	"	222,6	148,4	152,4	222,6	2,0	2,72
8"	"	298,8	199,2	203,2	298,8	2,0	4,75
10"	"	375,0	250,0	254,0	375,0	2,0	7,50



Curva 45° - polegada OD - solda

bend 45 degree-inch-welding ends

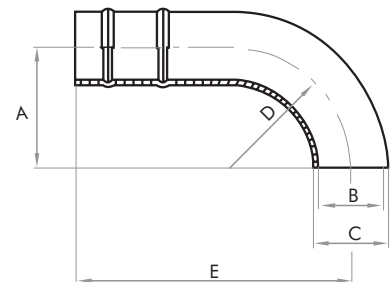
DN	Art . -Nr .	A	B	C	D	E	G (Kg)
1"	422 A	26,9	22,4	25,4	38,1	1,5	0,025
1½"	"	40,4	35,1	38,1	57,2	1,5	0,05
2"	"	53,5	47,8	50,8	76,2	1,5	0,10
2½"	"	67,4	59,5	63,5	95,3	2,0	0,20
3"	"	80,8	72,2	76,2	114,3	2,0	0,305
4"	"	107,8	97,6	101,6	152,4	2,0	0,52
5"	"	131,5	123,0	127,0	186,0	2,0	0,80
6"	"	157,4	148,4	152,4	222,6	2,0	1,36
8"	"	211,3	199,2	203,2	298,8	2,0	2,37
10"	"	265,2	250,0	254,0	375,0	2,0	3,75



Curva 90° c/ ponteira p/ mangueira - polegada OD

bend 90 degree-inch-with nozzle

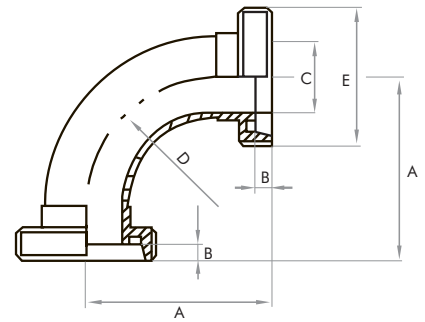
DN	Art . -Nr .	A	B	C	D	E	G (Kg)
1"	436	38,1	22,4	25,4	38,1	98,1	0,09
1½"	"	57,2	35,1	38,1	57,2	137,2	0,19
2"	"	76,2	47,8	50,8	76,2	166,2	0,33
2½"	"	95,3	59,5	63,5	95,3	195,3	0,82
3"	"	114,3	72,2	76,2	114,3	224,3	1,11
4"	"	152,4	97,6	101,6	152,4	272,4	1,62



Curva 90°- polegada OD - macho / macho DIN

bend 90 degree-inch-male/male DIN

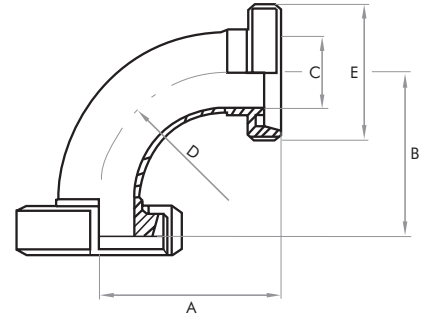
DN	Art . -Nr .	A	B	C	D	E	G (Kg)
Rosca							
1"	455	67,1	7	22,4	38,1	52X1/6	0,25
1½"	"	90,2	7	35,1	57,2	65X1/6	0,40
2"	"	111,2	7	47,8	76,2	78X1/6	0,50
2½"	"	135,3	8	59,5	95,3	95X1/6	0,90
3"	"	154,3	8	72,2	114,3	110X1/4	1,38
4"	"	206,4	10	97,6	152,4	130X1/4	2,32
5"	"	232,0	12	123,0	186,0	160X1/4	3,82
6"	"	272,6	13	148,4	222,6	190X1/4	5,84



Curva 90°- polegada OD - macho / niple + porca DIN

bend 90 degree-inch-male/liner DIN

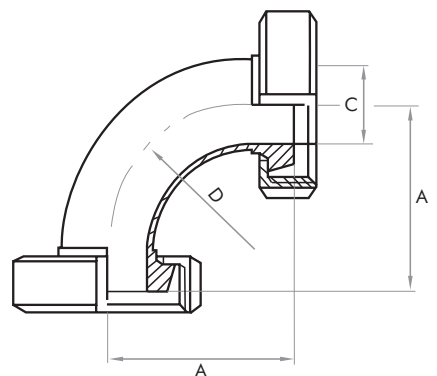
DN	Art . -Nr .	A	B	C	D	E	G (Kg)
Rosca							
1"	456	67,1	60,1	22,4	38,1	52X1/6	0,40
1½"	"	90,2	82,2	35,1	57,2	65X1/6	0,56
2"	"	111,2	104,2	47,8	76,2	78X1/6	0,77
2½"	"	135,3	127,3	59,5	95,3	95X1/6	1,42
3"	"	154,3	151,3	72,2	114,3	110X1/4	1,95
4"	"	206,4	196,4	97,6	152,4	130X1/4	2,67
5"	"	232,0	220,0	123,0	186,0	160X1/4	4,95
6"	"	272,6	259,6	148,4	222,6	190X1/4	7,25



Curva 90° - polegada OD - niple + porca / niple + porca DIN

bend 90 degree-inch-socket/socket DIN

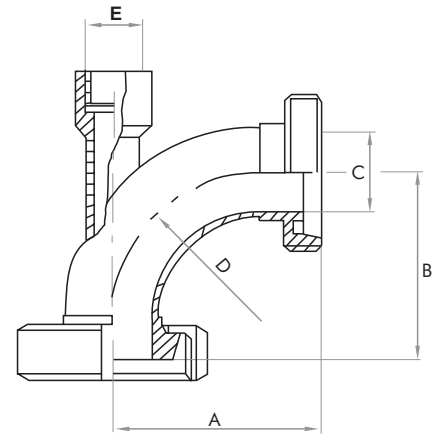
DN	Art . -Nr .	A	B	C	D	E	G (Kg)
1"	466	60,1		22,4	38,1		0,54
1½"	"	82,2		35,1	57,2		0,76
2"	"	104,2		47,8	76,2		1,00
2½"	"	127,3		59,5	95,3		1,84
3"	"	151,3		72,2	114,3		2,65
4"	"	196,4		97,6	152,4		4,10
5"	"	220,0		123,0	186,0		6,08
6"	"	259,6		148,4	222,6		8,66



**Curva 90° - polegada OD - macho / niple + porca DIN
c/ conexão p/ termômetro**

bend 90 degree-inch-linear/male
DIN imp. thread

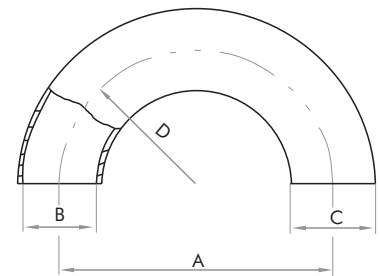
DN	Art. -Nr.	A	B	C	D	E	G (Kg)
Rosca							
1"	484	67,1	60,1	22,4	38,1	R1/2"	0,60
1½"	"	90,2	82,2	35,1	57,2	R1/2"	0,76
2"	"	111,2	104,2	47,8	76,2	R1/2"	0,98
2½"	"	135,2	127,3	59,5	95,3	R1/2"	1,60
3"	"	154,3	151,3	72,2	114,3	R1/2"	2,15
4"	"	206,4	196,4	97,6	152,4	R1/2"	2,80



Curva 180° - polegada OD - solda

bend 180 degree-inch-welding ends

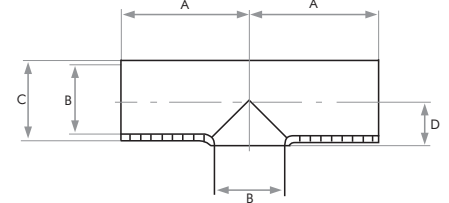
DN	Art. -Nr.	A	B	C	D	E	G (Kg)
1"	486	76,2	22,4	25,4	38,1		0,10
1½"	"	114,3	35,1	38,1	57,2		0,23
2"	"	152,4	47,8	50,8	76,2		0,24
2½"	"	190,5	59,5	63,5	95,2		0,97
3"	"	228,6	72,2	76,2	114,3		1,13
4"	"	304,8	97,6	101,6	152,4		2,34
5"	"	372,0	123,0	127,0	186,0		3,80
6"	"	445,2	148,4	203,2	222,6		5,44



Têe reto curto - polegada OD - solda

tee-inch-welding ends-short

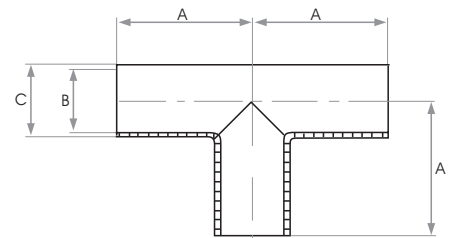
DN	Art . -Nr .	A	B	C	D	E	G (Kg)
1"	5111	38,1	22,4	25,4	17,0		0,10
1½"	5111	57,2	35,1	38,1	23,0		0,15
2"	5111	76,2	47,8	50,8	29,5		0,24
2½"	5111	80	59,5	63,5	36,0		0,46
3"	5111	90	72,2	76,2	42,0		0,68
4"	5111	100	97,6	101,6	55,0		0,92
5"	5111	187	123,0	127,0	74,0		1,97
6"	5111	225	148,4	152,4	90,0		2,89
8"	5111	300	199,2	203,2	115,0		5,46
10"	5111	375	250	254	140,0		8,43



Têe reto - polegada OD - solda

tee-inch-welding ends

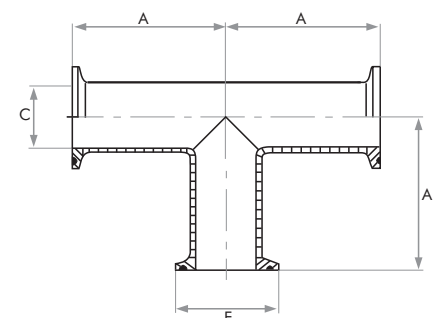
DN	Art . -Nr .	A	B	C	D	E	G (Kg)
1"	5333 K	38,1	22,4	25,4			0,14
1½"	5333 K	57,2	35,1	38,1			0,24
2"	5333 K	76,2	47,8	50,8			0,33
2½"	5333 K	80	59,5	63,5			0,69
3"	5333 K	90	72,2	76,2			0,92
4"	5333 K	100	97,6	101,6			1,98
5"	5333 K	187	123,0	127,0			2,71
6"	5333 K	225	148,4	152,4			3,88
8"	5333 K	300	199,2	203,2			7,10
10"	5333 K	375	250	254			10,96



Têe reto - polegada OD - clamp / clamp / clamp

tee-inch-CCC

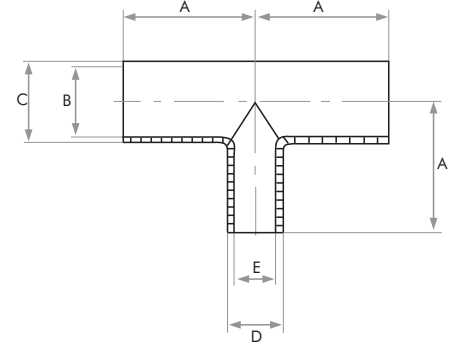
DN	Art . -Nr .	A	B	C	D	E	G (Kg)
1"	5444	59,6		22,4		50,5	0,31
1 ½"	5444	78,7		35,1		50,5	0,34
2"	5444	97,7		47,8		64	0,50
2 ½"	5444	108,0		59,5		91	0,92
3"	5444	118,0		72,2		106	1,45
4"	5444	128,0		97,6		119	1,74



Têe de redução - polegada OD - solda

tee-inch-welding ends-red.

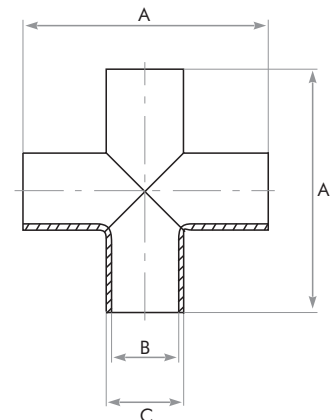
DN	Art. -Nr.	A	B	C	D	E	G (Kg)
1½" x 1"	5228	57,2	35,1	38,1	25,4	22,4	0,18
2" x 1"	5228	76,2	47,8	50,8	25,4	22,4	0,27
2" x 1½"	5228	76,2	47,8	50,8	38,1	35,1	0,31
2½" x 1"	5228	80	59,5	63,5	25,4	22,4	0,50
2½" x 1½"	5228	80	59,5	63,5	38,1	35,1	0,51
2½" x 2"	5228	80	59,5	63,5	50,8	47,8	0,60
3" x 1"	5228	90	72,2	76,2	25,4	22,4	0,73
3" x 1½"	5228	90	72,2	76,2	38,1	35,1	0,74
3" x 2"	5228	90	72,2	76,2	50,8	47,8	0,76
3" x 2½"	5228	90	72,2	76,2	63,5	59,5	0,84
4" x 1"	5228	100	97,6	101,6	25,4	22,4	1,02
4" x 1½"	5228	100	97,6	101,6	38,1	35,1	1,06
4" x 2"	5228	100	97,6	101,6	50,8	47,8	1,08
4" x 2½"	5228	100	97,6	101,6	63,5	59,5	1,17
4" x 3"	5228	100	97,6	101,6	76,2	72,2	1,24
5" x 2"	5228	187	123,0	127,0	25,4	22,4	2,02
5" x 1½"	5228	187	123,0	127,0	38,1	35,1	2,04
5" x 2"	5228	187	123,0	127,0	50,8	47,8	2,07
5" x 2½"	5228	187	123,0	127,0	63,5	59,5	2,08
5" x 3"	5228	187	123,0	127,0	76,2	72,2	2,17
5" x 4"	5228	187	123,0	127,0	101,6	97,6	2,22
6" x 2"	5228	225	148,4	152,4	25,4	22,4	2,98
6" x 1½"	5228	225	148,4	152,4	38,1	35,1	2,99
6" x 2"	5228	225	148,4	152,4	50,8	47,8	3,02
6" x 2½"	5228	225	148,4	152,4	63,5	59,5	3,03
6" x 3"	5228	225	148,4	152,4	76,2	72,2	3,09
6" x 4"	5228	225	148,4	152,4	101,6	97,6	3,18
6" x 5"	5228	225	148,4	152,4	127,0	123,0	3,39



Cruzeta - polegada OD - solda

cross-inch-welding ends

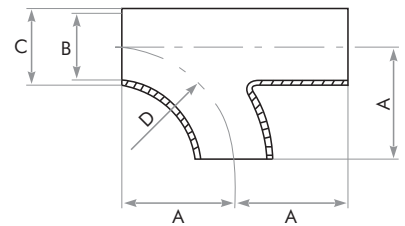
DN	Art. -Nr.	A	B	C	D	E	G (Kg)
1"	576	76,2	22,4	25,4			0,11
1 ½"	576	114,4	35,1	38,1			0,27
2"	576	152,4	47,8	50,8			0,34
2 ½"	576	160	59,5	63,5			0,78
3"	576	180	72,2	76,2			1,02
4"	576	200	97,6	101,6			2,32
5"	576	374	123,0	127,0			3,45
6"	576	450	148,4	152,4			4,87
8"	576	600	199,2	203,2			8,74
10"	576	750	250	254			13,49



Têe "Y" - polegada OD - solda

tee bend-inch-welding ends

DN	Art . -Nr .	A	B	C	D	E	G (Kg)
1"	572	38,1	22,4	25,4	38,1		0,10
1 ½"	572	57,2	35,1	38,1	57,2		0,21
2"	572	76,2	47,8	50,8	76,2		0,29
2 ½"	572	95,2	59,5	63,5	95,2		0,62
3"	572	114,3	72,2	76,2	114,3		0,85
4"	572	152,4	97,6	101,6	152,4		1,62



Têe curva - polegada OD - solda

tee bend-inch-welding ends

DN	Art . -Nr .	A	B	C	D	E	G (Kg)
1"	574	38,1	22,4	25,4	38,1		0,10
1 ½"	574	57,2	35,1	38,1	57,2		0,21
2"	574	76,2	47,8	50,8	76,2		0,29
2 ½"	574	95,2	59,5	63,5	95,2		0,62
3"	574	114,3	72,2	76,2	114,3		0,85
4"	574	152,4	97,6	101,6	152,4		1,62

